

Акт № 7

проверки организации горячего питания в буфете-раздаточной
МБОУ «Школа для обучающихся с ограниченными возможностями здоровья»
комиссией родительского контроля

Дата проверки: 18.03.2024

Время проверки: 9.10 - 9.30

Цель проверки: соответствие блюд утвержденному меню, соблюдение гигиенических требований, определение оценки несъедаемости (взвешивание остатков).

Родительский контроль в составе:

Трухиной Т.Б., ответственной по питанию в ОУ;

Дубровской Е.Б., Воропаевой Т.С., учителями школы;

Цветковой А.А., председателя общешкольного родительского комитета;

Громовой И.В., Сорокина А.В., Медведевой И.В., Карандеевой О.Б., родителями обучающихся начальных классов;

составили настоящий акт о том, что 18.03.2024 родительским контролем была проведена проверка организации качества питания в школьном буфете-раздаточной.

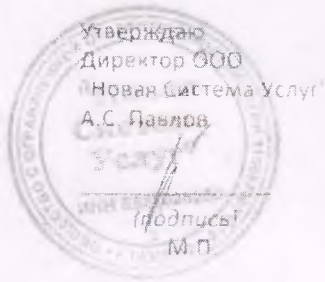
В ходе проверки установлено:

№п/п	Вопросы	да	нет
1.	Соответствует ли фактическое меню, объемы порций, двухнедельному меню, утвержденному руководителем общеобразовательной организации?	+	
2.	Организовано ли питание детей, требующих индивидуального подхода в организации питания (сахарный диабет, целиакия, фенилкетонурия, муковисцидоз, пищевая аллергия)?		нет индивидуаль- но
3.	Все ли дети с сахарным диабетом, пищевой аллергией, целиакией, муковисцидозом, фенилкетонурией питаются в столовой?		нет детей с такими проблемами
4.	Все ли дети моют руки перед едой?	+	
5.	Созданы ли условия для мытья и дезинфекции рук?	+	
6.	Все ли дети едят сидя?	+	
7.	Все ли дети успевают поесть за перемену (хватает ли им времени)?	+	
8.	Есть ли замечания по чистоте посуды?		+
9.	Есть ли замечания по чистоте столов?		+
10.	Есть ли замечания к сервировке столов?		+
11.	Теплые ли блюда выдаются детям?	+	
12.	Участвуют ли дети в накрывании на столы?		+
13.	Лица, накрывающие на столы, работают в специальной одежде?	+	
14.	Организовано ли наряду с основным питанием дополнительное питание (через буфет или линию раздачи)?		+
15.	Суммарное количество пищевых отходов в %? (Коэффициент несъедаемости)		38
16.	Оценка организации питания («зона оптимума» - до 10% - свидетельствует о высокой эффективности системы организации питания; «зона риска» - 10,0-30,0% - свидетельствует об неэффективности системы организации питания; «зона высокого риска» - более 30% - значение соизмеримое с критическим уровнем, требующее безотлагательных мер)		зона опти- мума
17.	ПРЕДЛОЖЕНИЯ и ЗАМЕЧАНИЯ по улучшению питания		нет

Родительский контроль в составе с протоколом ознакомлены:

1. Трухина Т.Б.
2. Дубровская Е.Б.
3. Воропаева Т.С.
4. Цветкова А.А.

5. Сорокина А.В.
6. Медведева И.В.
7. Карандеева О.Б.
8. Громовы И.В.



Утверждаю
 Директор МБОУ «Школа
 для обучающихся с ограниченными
 возможностями здоровья»
 (подпись) _____
 М.П.

Меню для организации питания учащихся 1-4 классов

Понедельник 2 неделя
 ЗАВТРАК

№ рецептуры	Наименование блюда	Масса порции	Пищевые вещества			Энергетическая ценность (ккал)
			Б	Ж	У	
Фирменное блюдо	Курица запеченная	80	17,33	10,66	0	165,34
54-1г-2020	Макароны отварные	150	5,3	5,5	32,7	202
389	Сок фруктовый	200	1	0,2	25,6	86,6
ПР	Хлеб пшеничный	25	1,975	0,25	12,075	58,45
ПР	Хлеб ржаной	25	1,25	0,25	11,4	52,5
Итого		480	26,855	16,86	81,775	564,89

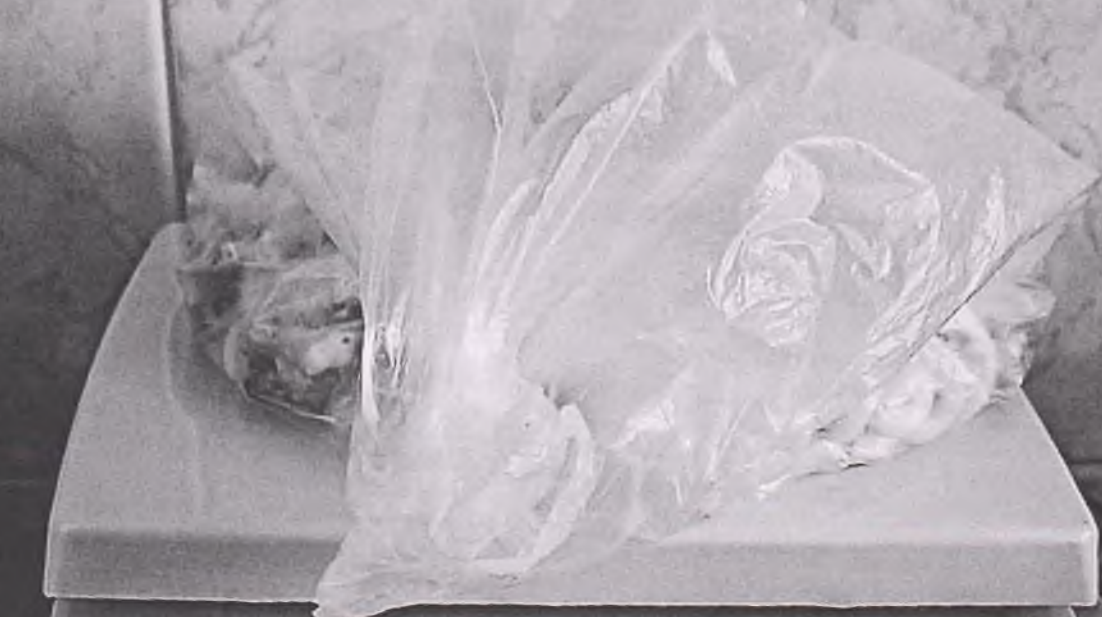
Бесплатно для всех учащихся младших классов

ОБЕД

№ рецептуры	Наименование блюда	Масса порции	Пищевые вещества			Энергетическая ценность (ккал)
			Б	Ж	У	
50	Икра кабачковая (консервы овощные закусочные)	30	0,3	1,46	1,62	20,78
54-8с-2020	Суп картофельный с горохом	200	6,68	4,6	16,28	133,14
551	Гренки из пшеничного хлеба	10	0,6	0,08	4,9	23,5
Фирменное блюдо	Гуляш из куриного филе	60	5,52	1,75	8,44	57,53
54-6г-2020	Рис отварной	150	3,6	5,4	36,4	208,7
372	Компот из свежих ягод	200	1	0,2	25,6	86,6
ПР	Хлеб пшеничный	25	1,975	0,25	12,075	58,45
ПР	Хлеб ржаной	25	1,25	0,25	11,4	52,5
Итого			20,925	13,99	116,715	641,2

Цена 90 руб / бесплатно для льготных категорий учащихся

$$\frac{686 \times 100\%}{480 \times 38} = \frac{68600}{18240} = 3,8\%$$



CAS SW-05
•0•
NET 0.686 kg
Max 5kg Min 40g o=d=2g



●●○○
REDMI NOTE 10S

18.03.2024 09:31

Заявка на питание

МБОУ «Школа для обучающихся с ограниченными возможностями здоровья»

На 18.03.2024 г.

	Завтрак (40 руб.)	Завтрак многодетные (57 руб.)	Обед (78,01 руб.)	Завтрак начальная школа (105,85 руб.)
платно	0	0	0	0
бесплатно	40	18	96	38
итого	40	18	96	38

Ответственный по питанию, зам. директора по УВР

Т.Б. Трухина