

**ПАСПОРТ**  
**дорожной безопасности образовательной организации**

**Муниципальное бюджетное общеобразовательное учреждение "Школа для обучающихся с ограниченными возможностями здоровья" г. Мичуринска Тамбовской области**

(Наименование образовательной организации)

**ПАСПОРТ**  
дорожной безопасности образовательной организации

Муниципальное бюджетное общеобразовательное учреждение "Школа для обучающихся с ограниченными возможностями здоровья" г. Мичуринска Тамбовской области

(наименование образовательной организации)

1.	Тип ОО	<u>Учреждение общего образования</u> (тип)
2.	Вид	<u>СОШ</u> ДОУ, СОШ, школа-сад и т.д.
3.	Юридический адрес МБОУ	<u>393760, Тамбовская область, г.Мичуринск, ул. Филиппова, дом 47</u> (юридический адрес)
4.	Фактический адрес МБОУ	<u>393760, Тамбовская область, г.Мичуринск, ул. Филиппова, дом 47</u> (фактический адрес)
5.	Руководители МБОУ	
	5.1 Директор	<u>Кострикина Надежда Ивановна</u> (Ф.И.О. директора) <u>8(47545)5-22-28</u> (контактный телефон)
	5.2 Педагог, ответственный за профилактику ДДТТ	<u>Борисова Юлия Александровна, учитель</u> (Ф.И.О педагога, ответственного за профилактику ДДТТ) <u>8(47545) 5-22-28</u> <u>Приказ № 77 от 28.07.2023</u> (контактный телефон)
6.	Закрепленный за МБОУ сотрудник ГИБДД	<u></u> (должность, Ф.И.О сотрудника ГИБДД)
7.	Ответственный работник муниципального органа управления	<u>Конькова Оксана Сталинославовна, ведущий специалист управления народного образования администрации г.Мичуринска</u> (должность, Ф.И.О )
8.	Руководитель или ответственный работник дорожно-эксплуатационной организации, осуществляющей содержание улично-дорожной сети	<u>Блинные Алексей Владимирович</u> (должность, Ф.И.О )
9.	Количество обучающихся (общее)	<u>165</u> (количество)
10.	Время занятий в МБОУ	<u>с 08.30 по 16.30</u>
11.	<u>Схема безопасного подхода к МБОУ</u>	<u>Схема</u>
12.	<u>Фото подхода к МБОУ</u>	<u>Фото</u>

13. Уголок по БДД  
14. Учебно-тренировочный перекрёсток  
15. Учебная программа по БДД:

Фото

**Фото**

"Азбука дорожного движения"  
(название программы)

дети 10-13 лет  
(целевая аудитория)

Ганчева С.Н.  
(разработчик программы)

16. Информация о ДТП с участием

обучающихся

отсутствует

(данные о ДТП)

17. Координаты МБОУ

Долгота 40.5143 градусов восточной долготы

Широта 52.8905 северной широты

18. Интенсивность движения транспортных средств

единиц в час

19. Интенсивность движения пешеходов

человек в час

20. Инженерное обустройство улично-дорожной сети около образовательной организации. Требуется в соответствии с нормативами:

пешеходных переходов

\*\* из них внеуличных

остановок маршрутных транспортных средств

тротуаров, пешеходных дорожек

21. Количество технических средств организации дорожного движения у образовательной организации

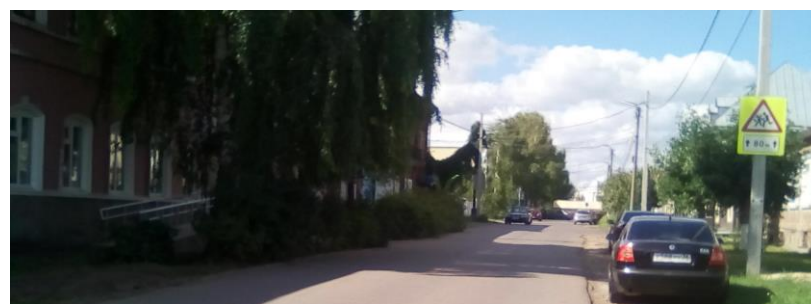
светофоров	0
** из них пешеходные	0
** Т7	0
знаки 5.19.1	2
** из них над проезжей частью	0
знаки 1.23	0
** из них основной	2
** предварительный	2
средства светодиодной индикации	0
разметка 1.14.1	0
** в том числе, на желтом фоне	0
разметка 1.24.1.	0
искусственных неровностей	0
пешеходных ограждений	0

УТВЕРЖДАЮ  
 Старший госинспектор ОГИБДД ОМВД  
 России по г. Мичуринску капитан полиции  
 С.В. Бабайцев



- схема движения детей
- схема движения ТС
- МБОУ «Школа для обучающихся с ограниченными возможностями здоровья»
- тротуар
- остановка общественного транспорта
- пешеходный переход
- светофор
- знак 1.23 «Осторожно, дети!»
- знак 6.8.1 «Тупик»
- знак 2.4 "Уступи дорогу"
- знак 5.5. «Одностороннее движение»
- знак 2.1 «Главная дорога»
- знак 5.33 «Начало пешеходной зоны», 5.34 – «Конец пешеходной зоны»

## Фото подхода к образовательной организации







2

# Уголки БДД

УТВЕРЖДАЮ  
Старший госинспектор ОГИБДД ОМВД  
России по г. Могилёву, заместитель полковника  
С.В. Забавкин



- схема движения детей
- схема движения ТС
- МБОУ «Школа для обучающихся с ограниченными возможностями здоровья»
- тротуар
- остановка общественного транспорта
- пешеходный переход
- светофор
- знак 1.23 «Обстоятельно, дети!»
- знак 6.8.1 «Уступите»
- знак 2.4 «Уступите дорогу»
- знак 5.3 «Слабопроточное движение»
- знак 2.1 «Главная дорога»
- знак 5.33 «Выключен пешеходный переход, 5.34 – «Снова пешеходный переход»



## ДОРОГА БЕЗ ОПАСНОСТИ

### Информация



## ПРАВИЛА ДОРОЖНОГО ДВИЖЕНИЯ



### ДОРОЖНЫЕ ЗНАКИ




НЕ ПРОВЕРЯЙ СЕБЯ НА ПРОЧНОСТЬ!

Железная дорога – не место для игр!

ЗНАНИЯ ЦЕНОЙ В ЖИЗНЬ

НЕ ПРОВЕРЯЙ СЕБЯ НА ПРОЧНОСТЬ!

## ВЕЛОСИПЕДАСТЫ ДВИГАЙТЕСЬ #НАВСТРЕЧУБЕЗОПАСНОСТИ



### ДОРОЖНЫЕ ЗНАКИ





## Учебно-тренировочный перекрёсток

